



FIRST CLASS REISEMOBILE 2012



MORELO
FIRST CLASS REISEMOBILE

MORELO FIRST CLASS REISEMOBILE

Immer nur das Beste - so einfach ist es, höchste Ansprüche an Qualität, Funktion, Komfort und Design in einem Reisemobil zu verwirklichen. Vorausgesetzt, man hat den unbedingten Willen, nichts weniger zu akzeptieren als Perfektion bis ins Detail.

MORELO steht für First Class Reisemobile, die in jeder Hinsicht Herausragendes zu bieten haben. Mit den Premium-Marken Palace und Manor setzt MORELO neue Maßstäbe für luxuriöses Reisen. Auch bei der Kundenfreundlichkeit und Servicequalität bieten wir statt des Üblichen das Besondere – eben First Class. Mehr Komfort, erstklassige Technik, meisterliche Qualität, edles Design – MORELO Reisemobile bieten von allem etwas mehr. Warum sich mit weniger begnügen?



MORELO INTERN FIRST CLASS FAKTEN

UNTERNEHMEN	04
WERK	06
GESCHÄFTSLEITUNG	08
VERTRIEB	10
KUNDENSERVICE	11

MORELO PALACE DER NEUE LUXUS

INTRO	12
EXTERIEUR	14
COCKPIT	20
WOHNRAUM	26
KÜCHE	32
BADEZIMMER	38
SCHLAFZIMMER	44
STAUARAUM	50
CHASSIS	52
TECHNIK	56
GRUNDRISSE	60
AUSSTATTUNGSVARIANTEN	62

MORELO MANOR PERFEKTION IM DETAIL

INTRO	66
EXTERIEUR	68
COCKPIT	72
WOHNRAUM	76
KÜCHE	80
BADEZIMMER	84
SCHLAFZIMMER	88
STAUARAUM	92
CHASSIS	94
TECHNIK	98
GRUNDRISSE	103
AUSSTATTUNGSVARIANTEN	62



UNTERNEHMEN

MORELO SETZT MASSSTÄBE FÜR HÖCHSTE ANSPRÜCHE

68.000 Quadratmeter First Class „made in Germany“: Hier, an der Helmut-Reimann-Straße im oberfränkischen Schlüsselfeld, befindet sich der MORELO Firmensitz mit den Produktionsanlagen für die beiden Baureihen Palace und Manor. 75 Mitarbeiter zählt das inhabergeführte Unternehmen. Ebenso wie die beiden Geschäftsführer Jochen Reimann und Reinhard Löhner, haben sie sich zur Aufgabe gemacht, höchste Ansprüche an Qualität, Funktion, Komfort und Design in einem außerordentlichen Reisemobil zu verwirklichen und damit neue Maßstäbe zu setzen.

WERK

KOMPROMISSLOSE QUALITÄT FIRST CLASS REISEMOBILE

In der 8.800 qm großen Fabrikationshalle werden die MORELO Luxusreisemobile mit modernsten Herstellungsverfahren gefertigt. 10,8 Millionen Euro wurden hier investiert – die Maschinenstraße für die Herstellung der Paneele für Fahrzeug- und Fußböden, Seitenwände und Dächer ist die leistungsfähigste in ganz Europa. Das wichtigste Kapital für ein dynamisches Unternehmen sind jedoch engagierte, erfahrene und motivierte Mitarbeiter, die die Unternehmensziele aktiv mittragen. Auch hier ist MORELO First Class.





GESCHÄFTSLEITUNG

JOCHEN REIMANN LEIDENSCHAFT FÜR REISEMOBILE

Für MORELO Geschäftsführer Jochen Reimann ist ein Reisemobil viel mehr als nur ein Fahrzeug. Sein Vater baute bereits Mitte der 60er Jahre Faltnwohnwagen, seitdem ist Jochen Reimann in der Reisemobil- und Caravanbranche tief verwurzelt. Seine Vision: Ein exklusives Reisemobil zu schaffen, in dem sich Funktion, Ausstattung und luxuriöser Komfort zu einer einzigartigen, neuen Einheit verbinden. Mit der Gründung der MORELO Reisemobile GmbH im Februar 2010 und dem Bau der MORELO Palace und Manor wurde die Idee eines neuen Luxusreisemobils greifbare Realität.



REINHARD LÖHNER ÜBERZEUGEN MIT DEM BESONDEREN

28 Jahre, mehr als die Hälfte seines Lebens, bilden Reisemobile den Mittelpunkt seiner beruflichen Karriere. Auch privat ein begeisterter Reisemobilist, weiß MORELO Geschäftsführer Reinhard Löhner aus eigener Anschauung, was seine Kunden von einem Reisemobil der Luxusklasse erwarten. Diese Erwartungen nicht nur zu erfüllen, sondern zu übertreffen, statt das Gewohnte zu bieten, mit dem Besonderen zu überzeugen, dies formuliert Reinhard Löhner als seinen Anspruch an ein Reisemobil der Luxusklasse. Und löst ihn ein mit jedem einzelnen MORELO Reisemobil.



VERTRIEB

DIETMAR LORZ NAH AM KUNDEN

So individuell wie der Mensch sind auch seine Ansprüche an ein Reisemobil der Luxusklasse. Als Berater pflegt Dietmar Lorz einen intensiven Dialog mit seinen Kunden und den MORELO Händlern. So gelingt es immer wieder, First Class Reisemobile zu kreieren, die genau so individuell sind wie ihre Besitzer.



JOACHIM PETRY GUT BERATEN

Jeder Kunde wird so intensiv betreut, als sei er der einzige: Das ist die Maxime, an der Joachim Petry seine Aufgabe als Kundenberater im Verkauf von MORELO ausrichtet. Aus langjähriger Erfahrung im Vertrieb von Luxusreisemobilen weiß Joachim Petry, was seine Kunden erwarten: Nichts weniger als First Class.



KUNDENSERVICE

KERSTIN WINDISCH SERVICE FIRST CLASS

Als Assistentin der Geschäftsleitung und Ansprechpartnerin für alle Kundenwünsche ist Kerstin Windisch die „gute Fee“ des Unternehmens. Exzellenter Service und hohe Kundenzufriedenheit – bei Kerstin Windisch sind diese anspruchsvollen Aufgaben in den besten Händen.



ARMIN DIETZ NUR DAS BESTE

Er kennt jede Schraube im MORELO und er weiß Antworten auf (fast) alle Fragen, wenn es um Reisemobile geht: Als Kundendienstleiter mit langjähriger Erfahrung sagt Armin Dietz aus Überzeugung: Nur das Beste ist gut genug. Und das Beste im Luxussegment für Reisemobile ist ein MORELO.



INTRO

SELTEN WAR LUXUS SO EINZIGARTIG DER NEUE MORELO PALACE

Es ist nicht alltäglich, dass Wünsche und Träume wahr werden. Aber der MORELO Palace ist alles andere als alltäglich. Ihn kennenzulernen bedeutet, endlich zu spüren, was ein Reisemobil der Luxusklasse sein kann. Ist es die exzellente Technik, die überragende Qualität, das elegante Design, die durchdachte Funktionalität oder der luxuriöse Komfort, was ihn so außergewöhnlich macht? Sind es die überzeugenden Modell- und Ausstattungsvarianten, die begeistern? Oder ist es die Summe all dessen, was ihn so besonders macht? Entdecken Sie es selbst.



EXTERIEUR

PERFEKTION HAT VIELE FACETTEN ENTDECKEN SIE DIE SCHÖNSTEN

Faszination auf den ersten Blick: Länger braucht man nicht, um vom MORELO Palace gefesselt zu sein. Die ausdrucksstarke, markante Front, die kraftvolle und klare Linienführung geben dem Palace seine Ausstrahlung und sein unverwechselbares Gesicht. Dynamik verbindet sich mit Eleganz, Stil mit Luxus, Funktion findet ihre Entsprechung in perfektem Design. Edles Weiß und Schwarz kontrastieren spannungsvoll die Optik der großzügigen Silhouette. Ästhetik in Vollendung – der MORELO Palace.



EXTERIEUR

FASZINIERENDE ANSICHTEN KONSEQUENT EINZIGARTIG

Funktion kann begeistern, Funktion kann faszinieren, Funktion kann überzeugen. Aber kann Funktion auch schön sein? Die Konstrukteure und Designer des MORELO Palace haben eine einzigartige Formensprache entwickelt, die funktionale Elemente organisch in die Gesamterscheinung des Reisemobils einbindet. Von der innovativen LED-Lichttechnik der Front bis zur markanten Heckschürze mit Spoiler, von der großen Linie bis zum funktionalen Detail zeigt sich der Palace als eindrucksvolle Verkörperung dessen, was Vollkommenheit bei einem First Class Reisemobil ausmacht.



EXTERIEUR HIGHLIGHTS

- Serienausstattung
- Sonderausstattung

VOLLKOMMENHEIT IM GANZEN UND IN JEDEM DETAIL

Der MORELO Palace als Gesamterscheinung hat eine beeindruckende Präsenz, es ist nicht so einfach, sich davon zu lösen und den Blick aufs Detail zu richten. Aber es lohnt sich. Denn wie im Großen zeigt sich auch im Einzelnen, wie innovative Ideen beim Palace virtuos in Funktion und Design umgesetzt wurden. Dies ist nur ein kleiner Ausschnitt aus den vielen Highlights, die es beim Palace zu entdecken gilt.



■ **MORELO Luxus-Front** mit zwei großen Omnibus-Außenspiegeln und markanter Design-Schürze mit extragroßer Motorhaube zur optimalen Motorkühlung und besten Raumbelüftung im Fahrbetrieb. Halogen Hauptscheinwerfer mit optischer Linse und zusätzlichem Fernlicht, Nebelscheinwerfern und LED-Tagfahrlicht.



■ **SafetyPlus Eingangstüre** aus kältebrücke-freiem Voll-GFK. Höchste Sicherheit durch innenliegende Edelstahlbänder und elektronischem Zahlenschloss mit 4- bis 8-stelligem Öffnungscode.



■ **Fahrerhaus-Seitenfenster** mit Isolier-Doppelverglasung. Die besonders schmale A-Säule und großflächige Planglasoptik sorgen für bessere Sicht und Reduzierung der Windgeräusche.



□ **Markise 6.0 m mit LED-Beleuchtung** Das Gehäuse in Wagenfarbe fügt sich perfekt in die Gesamtoptik. Die vollflächige Befestigung der Halteschiene gewährleistet dauerhafte Funktionalität.



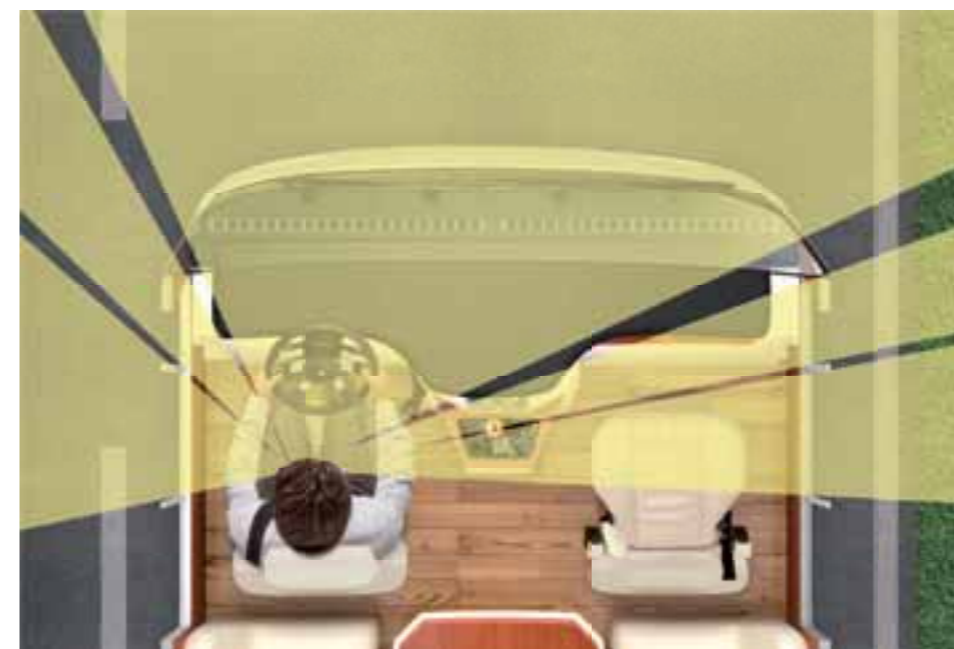
■ **Panorama-Verbundglas-Windschutzscheibe** dunkel getönt, Sonnenschutz durch Grünkeil. Beste Sicht auch bei schwierigen Bedingungen, da durch Mikro-Heizdrähte großflächig, elektrisch beheizbar.



■ **Dachspoiler** mit integrierter Bremsleuchte als Luftabrisskante reduziert die Verschmutzung der Rückwand. Das in Längsrichtung Wasser ableitende Dachprofil verhindert Seitenwandverschmutzung.



□ **Leichtmetallfelgen Vorder- und Hinterachse** Weniger Gewicht und größere Spurweite, dadurch mehr Zuladung möglich und verbesserte Fahr-sicherheit. Außerdem eine edel-sportliche Optik.



COCKPIT

MIT SICHERHEIT DIE BESTEN AUSSICHTEN

Erhaben ist das richtige Wort: So fühlt man sich im Fahrersitz des MORELO Palace. Emporgehoben über die Enge des Alltags betrachtet man von hier die Welt mit anderen Augen. Die erhöhte Sitzposition schafft Übersicht und einen freien Rundum-Panoramablick auf Straße und Landschaft. Schalthebel und Bedienknöpfe sind optimal positioniert und reagieren präzise auf die Eingaben des Fahrers. Edle Materialien, wie die Holzeinlagen des großzügigen, im Stil eines Reisebusses angelegten Armaturenbretts, unterstreichen die exklusive Anmutung des Cockpits.



COCKPIT

FÜR BEWEGENDE MOMENTE AUCH WENN SIE IHN NICHT BEWEGEN

Einsteigen und den Luxus fühlen: Das Cockpit des Palace ist die geglückte Symbiose von Fahren und Wohnen. Ein großes Handschuhfach, ein gekühltes Getränkefach mit Auszug und diverse Ablagemöglichkeiten bieten Platz für all die Dinge, die Sie bei der Fahrt in Griffweite haben möchten. Radio, CD-Player und Navigation sind selbstverständlich mit an Bord. Im Stand erweitern die drehbaren Komfortsitze den Wohnraum, das Atmosphäre schaffende Ambiente-Licht und die exklusive Ausstattung tun das Ihre, um die Schaltzentrale des Palace zum vollwertigen Teil des Wohnraums zu machen.

COCKPIT HIGHLIGHTS

- Serienausstattung
- Sonderausstattung



■ **Eigenständiges Armaturenbrett** in großzügiger Optik mit funktionalen Ablagen und ergonomisch zu bedienendem Schalthebel. Für Komfort und unaufdringlichen Luxus sorgen Lederziernähte, Holzeinlagen und die Ambientebeleuchtung. Ein Kühlauszug für vier große Flaschen hält während der Fahrt Getränke bereit.



■ **Klimaanlage** und Gebläseverteilung präsentieren sich im Palace ebenso bedienfreundlich und ergonomisch wie die zentrale Schaltereinheit zur Steuerung aller Cockpit-Funktionen.



■ **Omnibus-Außenspiegel** beheizbar und mit integriertem Weitwinkel- und Bordsteinspiegel schaffen exzellente Rundumsicht. Sie sind vibrationsarm montiert, störende Schwingungen treten nicht auf.



□ **Multimedia-System** mit Navigationssystem, Bluetooth Telefonfreisprecheinrichtung, DVD Player, Tuner und Rückfahr-Doppelkamera sowie 5.1 Dolby-Surround-Lautsprechersystem.

FUNKTION IN PERFEKTION MIT LIEBE ZUM DETAIL

Beim Cockpit des MORELO Palace haben sich unsere Entwickler ein ehrgeiziges Ziel gesetzt: Die nahtlose Verbindung von Funktion und Ergonomie mit einem großzügigen Platzangebot und einem ausgesprochen wohnlichen Komfortambiente, dies alles akzentuiert von edlen Ausstattungsdetails. So wird Reisen zum genussvollen Erlebnis – auch wenn die Fahrt einmal länger dauert.



■ **Fahrerhaus Isolier- und Verdunkelungskonzept** mit Frontheizungskonvektor und hervorragender Wärme- und Schallisolation. Im Sommer hält ein spezielles Verdunklungsrollo mit Sonnenblendenfunktion auch lästige Mücken fern. Eine Jalousie mit Aluminiumlamellen gibt variablen Sichtschutz.



■ **Fahrerhaus-Komfortsitze** mit Höhen- und Neigungsverstellung sowie verstellbaren Armlehnen für ermüdungsfreies Fahren. Im Stand erweitern die drehbaren Sitze den Wohnraum.



□ **Luxus-Fahrerhaussitze** als Sonderausstattung, luftgefedert, multifunktional verstellbar, mit Sitzheizung, verstärktem Sitz und Rücken sowie 2-fach Lordosenstütze. Drehbar mit Luxusarmlehnen.



□ **Lederlenkrad MoreloSport** mit weißer Ziernäht, in Höhe und Neigung verstellbar. Abnehmbar mittels Schnellverschluss, was die Drehbarkeit und Neigungsverstellung des Fahrersitzes revolutioniert.



WOHNRAUM

LUXUS ZEIGT SICH AUF VIELE ARTEN DIE SCHÖNSTE SEHEN SIE HIER

Wer zum ersten Mal einen Blick in den Wohnraum des Palace wirft, weiß spontan: Hier ist alles richtig, hier kann ich mich wohlfühlen. Was die klaren Linien und eleganten Flächen der Außenoptik versprechen, wird vom Innenraum vollkommen eingelöst. Alles fügt sich zu einem stimmigen Ganzen: die ergonomisch geformten Luxuspolster, die fünf integrierten 3-Punkt-Gurtsitzplätze, die gesamte hochwertige Ausstattung. Man spürt sofort die Liebe zum Detail – auch dies macht First Class Reisen mit einem MORELO so einzigartig.





WOHNRAUM

INDIVIDUALITÄT AUF GANZER LINIE EXKLUSIV VERWIRKLICHT

Lebensraum mit Ambiente: Der Innenraum des Palace hat das Flair eines luxuriös ausgestatteten Wohnraums. Am Glasvitrinen-Oberschrank mit Gläser Sortiment verwöhnt der 32-Zoll LED-Ultraflachbildschirm mit einer exzellenten Bildqualität. Beim Sundowner mit Freunden an der optionalen Barsitzgruppe lässt sich in entspannter Runde plaudern. Dazu liefert die Highend-Musikanlage den Hintergrund in brillanter Klangqualität, während der Blick durch die großen Panoramafenster Sie ungestört die Urlaubslandschaft ringsum genießen lässt.



WOHNRAUM HIGHLIGHTS

- Serienausstattung
- Sonderausstattung

LUXUS IST NICHT ALLES ABER GENAU DAS RICHTIGE

Warum sollten Sie im Urlaub etwas vermissen, was Sie sich zu Hause ganz selbstverständlich gönnen? Zum Beispiel ausgesuchten Komfort, einen Wohnraum mit exklusivem Ambiente und nicht zuletzt hochwertiges Multimedia-Entertainment? Im MORELO Palace müssen Sie auf nichts verzichten. Mit dem Palace zu verreisen heißt, Luxus und Perfektion von ihrer angenehmsten Seite zu erleben.



□ **Satelliten-TV-Anlage mit 32-Zoll LED-Ultraflachbildschirm**, integriertem Digital-HD-Receiver und CI-Karten-Slot. 22 Zoll LED TV im Schlafrum, TWIN-LNB zum Empfang von zwei verschiedenen Programmen gleichzeitig. Das TV im Wohnraum ist aus den Bugoberschrank oder der Glasvitrine elektrisch absenkbar.



■ **Panorama-Dachluke** mit Fliegen- und Verdunklungsrollo. Die bestens isolierte Dachluke wird komfortabel mit einer Handkurbel bedient und fügt sich harmonisch in den LED-Mittelbaldachin.



■ **LED-Vitrinenoberschrank** mit komplettem Gläsersortiment, stimmungsvoller Ambientebeleuchtung und integrierter Einbauposition für einen 32-Zoll LED-Ultraflachbildschirm.



■ **LED-Lichtbaldachin** schafft Ambiente als zentrales Stilelement im Dachbereich. Ausgestattet mit stromsparenden, dimmbaren LED-Spots und ebenfalls dimmbarer, indirekter Kranzbeleuchtung.



■ **Ebener Wohnraumboden** durchgängig vom Schlafrum bis in den Fußraum des Cockpits ohne Stoßfuge. Wohlige Wärme durch Fußbodenheizung bis ins Cockpit.



□ **Dach-Klimagerät** mit Infrarot-Fernbedienung zur Steuerung der Lüfterdrehzahl und Temperatur, elektronischer Temperaturkontrolle sowie innovativem Luftverteilersystem.



□ **Barsitzgruppe** mit komfortabel ausziehbarem, freitragendem Bartisch ohne Mittelfuß als Sonderausstattung. Die hochwertige Oberfläche zeigt ein Dekor in Eiche dunkel oder Ahorn hell.



KÜCHE

LUXUS FÜR GENIESSER EIN KULINARISCHES VERGNÜGEN

Eine Bistecca Fiorentina mit Blick auf die Domkuppel von Florenz genießen, fangfrischen norwegischen Wildlachs filetieren und dabei den Meeresduft der frischen Seebrise spüren – regionale Köstlichkeiten schmecken am besten, wenn man sie da genießt, wo sie zu Hause sind. Die Bordküche im MORELO Palace verfügt über alle Feinessen, um im Urlaub die kulinarischen Spezialitäten der Region authentisch zuzubereiten. Die vielen praktischen Extras und die funktionale Komfortausstattung machen im MORELO auch das Kochen zum Vergnügen.

FASZINIERENDER KOMFORT AUS LIEBE ZUM GENUSS

Wer einmal erlebt hat, wie viel Spaß es macht, in einer so funktionalen und bis ins Detail durchdachten Küche zu stehen wie der des Palace, wird nach der Reise etwas sehnsüchtig an diesen Komfort zurückdenken. Etwa an die rückenfreundlich platzierte, ausziehbare Arbeitsplatte mit integriertem Doppelspülbecken. Oder die auf ihren Auszügen sanft gleitenden Schubladen des Apothekerschrankes. Ganz zu schweigen vom leistungsfähigen Drei-Flamm-Kocher, dem Großraum-Kühlschrank mit separatem Gefrierfach, der Mikrowelle, dem Gasbackofen oder dem Geschirrspüler. Schön, dass es bis zur nächsten Urlaubsreise nicht mehr weit ist.



KÜCHE HIGHLIGHTS

- Serienausstattung
- Sonderausstattung

KOCHEN AUF HÖCHSTEM NIVEAU FÜR ECHE GOURMETS

Kräuterdüfte und marktfrische, lokale Spezialitäten – das macht Appetit aufs Kochen. Umso mehr, wenn die Bordküche im Reisemobil so luxuriös ausgestattet ist wie im Palace. Kochen, braten, backen, grillen – die hochfunktionale Kücheneinrichtung des Palace lässt keine Wünsche offen.



■ **190-Liter AES-Kühlschrank mit separatem 33-Liter Gefrierfach** für energiesparenden Gas-, 12 V- und 230 V-Betrieb. In den Schubfächern und der speziellen Gemüseablage findet alles genau seinen Platz. Die Rundum-Isolation sowie die Abluftführung verstärken die Kühlleistung.



■ **Gas-Backofen mit Grill** inkl. Backrost und -blech, beleuchteter 28 Liter Garraum. „TecTower“-Ausführung mit Einbauposition in Augenhöhe über dem Kühlschrank, Tür nach oben öffnend.



■ **Besteck-Auszug und ausziehbare Arbeitsplatte** wie die gesamte Küchenausstattung nach ergonomischen Gesichtspunkten optimiert. Drei weitere voll ausziehbare Schubladen bieten reichlich Platz.



■ **Drei-Flamm-Gasherd** in Edelstahl/Glaskombination, auch für große Töpfe geeignet. Mit Glasabdeckung und -spritzzschutz zur Sitzgruppe. Die Kochgitter können zur Reinigung abgenommen werden.



□ **Geschirrspüler** für vier Vollgedecke, unter der Spüle eingebaut. Äußerst ökonomisch im Verbrauch und vor allem sehr leise. Energiesparend im 230 V-Betrieb. Für Tabs und Pulver geeignet.



■ **Dunstabzug** mit Kochfeldbeleuchtung befindet sich direkt über dem Gasherd und eliminiert so wirkungsvoll Kochdünste. Die integrierte Beleuchtung sorgt für zusätzliche Helligkeit am Küchenarbeitsplatz.



■ **Apotheker-Auszug** mit viel Stauraum für alles Notwendige. Der Auszug gleitet sanft und lässt sich ohne Anstrengung bedienen, der Raum ist in seiner gesamten Ausdehnung hervorragend zugänglich.

BADEZIMMER

DAS PALACE PREMIUM-BAD WOHLFÜHL-FEELING INKLUSIVE

Der Wellnessurlaub beginnt bereits unterwegs: Das Premium-Bad im MORELO Palace ist ein besonderer Raum zum Wohlfühlen, um sich zu Pflegen und Verwöhnen. Hier ist alles deluxe: das Ambiente-Licht, der Spiegelschrank mit hinterleuchtetem Spiegel, die große Dusche mit Klarglas-Abtrennung, der moderne Waschtisch. Und natürlich der großzügig bemessene Bewegungsraum. Sich nach einem entspannenden Duschbad in flauschige, am extragroßen Heizkörper gewärmte Badetücher zu kuscheln, das ist der kleine Luxus für unterwegs.





BADEZIMMER

DAS PALACE LUXUS-BAD DIE SCHÖNSTE FORM VON EXKLUSIVITÄT

Großzügig ist ein Attribut, das wie kein anderes auf den Palace zutrifft. Auch beim Bad zeigt der Palace Größe, sogar in doppelter Hinsicht: Zum einen ist Platz reichlich vorhanden. Zum anderen wurde dieser Platz genutzt, um ein Wohlfühl-Bad zu schaffen, in dem Luxus und Komfort in allen Details zu spüren sind. Die sorgfältig verarbeitete Ausstattung hält, was das exklusive Design verspricht. Angefangen bei den großzügig dimensionierten Haushaltsabflüssen der Dusche und der dosierbaren Wasserspülung bis zum Handtuchrockner und der Extra-Dachluke für Licht und Luft zeigt MORELO auch im Bad Perfektion zum Wohlfühlen.

BADEZIMMER HIGHLIGHTS

- Serienausstattung
- Sonderausstattung



■ **Spiegelschrank mit indirekter LED-Beleuchtung** und großzügigem Stauraum mit offenen Ablagen. Hier ist Platz von der Zahnbürste bis zum Eau de Toilette, von der Kosmetik bis zum Rasierwasser. Stilvolles Baddesign für alle, die bei ihren Reisen auf Komfort nicht verzichten möchten.



■ **Handtuchtrockner-Heizkörper** im Premiumbad, extra groß und speziell designed zum Trocknen oder Vorwärmen von Handtüchern. Kuschelkomfort für unterwegs.



■ **Keramik-Wasserspültoilette** mit dosierbarer Wasserspülung und Softclosedeckel. Der 250-Liter Fäkaltank kann mit Grauwasser gespült werden. So wird zusätzlich Frischwasser eingespart.



■ **Toilettenraum-Fenster** mit kombiniertem Insekten- und Sichtschutzrollo bringt Licht und Luft ins Premium-Bad. Das Fenster kann nach außen ausgestellt werden.

DEZENTER LUXUS DIE PURE ENTSPANNUNG

Den persönlichen Eindruck kann man durch nichts ersetzen. Das Premiumbad des MORELO Palace mit Worten und Bildern zu beschreiben ist deshalb nur ein unzulänglicher Versuch. Eigentlich muss man sich diesen Raum selbst erschließen, selbst das entspannte Wohlfühlen in einem Ambiente von dezentem Luxus erleben. Vielleicht können unsere Highlights dazu animieren.



■ **Separate Echtglas-Dusche mit extragroßem Brausekopf** bietet auch unterwegs Duschkomfort wie zu Hause. Die bündig abschließende Glasabtrennung sorgt für ungetrübtes Duschvergnügen. Die groß dimensionierten Abflüsse sind ideal abgestimmt auf die leistungsfähige Vier-Kammer-Wasserpumpe des MORELO Palace.



■ **Waschtisch Morelosan** mit nahtlos geformtem großem Becken in moderner Form und exklusiver Farbgebung. Mit Einhebelarmatur und ausziehbarer Schlauchbrause.



■ **Kleiderschrank mit LED-Beleuchtung** und zwei variablen Kleiderstangen. Die Mehrlochbohrung erlaubt es, zwei verstellbare Einlegeböden in der Höhe variabel zu versetzen.



■ **Seifenspender und Becherhalter** über dem Waschtisch. Auch in den Accessoires spiegelt sich die exklusive Designlinie des Premium-Bades konsequent wider.



SCHLAFZIMMER



STILVOLLER SCHLAFKOMFORT IN TRAUMHAFTER LAGE

Der Raum ist eigentlich viel zu schön, um die Zeit darin zu verschlafen. Aber genau dafür ist er gemacht: nach einem aktiven Tag erholsame Ruhe zu finden. Es tut gut, sich mit einem kleinen Wohlfühlseufzer in das extrabreite Bett zu kuscheln und den entspannenden Liegekomfort der rückenfreundlich stützenden Mehrzonen-Kaltschaummatratze unter sich zu spüren. Schon etwas schlaftrunken streifen die Augen noch einmal durch den Raum: viel Platz um das Mittelbett herum, zwei Leseleuchten mit Schwanenhals, großzügige Schränke und durchdachte Schubladensysteme – luxuriöser Komfort, wohin man sieht.



ÜBERLEGENE FLEXIBILITÄT PERFEKT ABGESTIMMT

Wie man sich bettet, so liegt man – das heißt für den Schlafkomfort im Palace natürlich, man schläft First Class. Ob Mittelbett oder die extra breiten Einzelbetten mit 107 cm Breite – der Liegekomfort ist exzellent. Das Zusammenspiel der ergonomisch stützenden Mehrzonen-Kaltschaummatratzen mit dem individuell verstellbaren punktelastischen Lattoflex Federrost ergibt eine perfekt abgestimmte Schlafposition, die großen Fenster des Schlafraums und eine Dachluke sorgen für ein ausgezeichnetes Raumklima. Das optionale Hubbett im vorderen Innenraum erweitert flexibel die Schlafplätze.



SCHLAFZIMMER HIGHLIGHTS

- Serienausstattung
- Sonderausstattung



■ **Lattoflex-Bettsystem** punktelastisch gefedert für exzellenten Liegekomfort. Die Kopfteile sind auch beim Mittelbett in der Höhe einzeln verstellbar. Die Mehrzonen-Kaltschaummatratze verspricht erholsame und entspannte Bettruhe durch ergonomisch stützende Komfortliegezone.



■ **Kleiderschrank mit Beleuchtung** bei allen Palace S-Varianten. Dank des großzügigen Platzangebots ist man auch bei der Kleidung auf alle Situationen eingestellt.



■ **Leseleuchten verstellbar** Die Leseleuchten lassen sich in unterschiedliche Helligkeitsstufen schalten und auf den Lesenden ausrichten. So wird niemand beim Einschlafen gestört.



■ **Schiebetür verschließbar** mit raumhohem Spiegel an der Badseite. Sorgt für Privatsphäre im Bad und im Schlafbereich. 2-flügelig zum Schlafbereich, dadurch sehr breiter Durchgang und Raumgefühl.

DAS BESONDERE AN EXKLUSIVITÄT MAN FINDET SIE IN JEDEM DETAIL

Der luxuriöse Schlafkomfort in einem MORELO Palace verführt zum Träumen – sogar am Tag. Das Schönste an diesen Träumen: Man kann sie wahr werden lassen. In jedem Palace, auf jeder Reise. Handwerkliche Sorgfalt, edle Materialien, das makellose Design, die Perfektion bis ins Detail: Es ist ein gutes Gefühl, das Besondere um sich herum zu spüren – sogar im Schlaf.



□ **Hubbett mit elektrischer Betätigung** im vorderen Innenraum, mit Lattoflex-Bettsystem, Mini-Heki-Dachluke und Leseleuchte. Mit dem Hubbett kann der Schlafplatz im Palace variabel erweitert werden. Zum Fahrerhaus hin ist das Hubbett mit einem Vorhang abgetrennt.



■ **Steckdosen 230-V** zum Anschluss aller gängigen Geräte. Auch ohne Außenstromanschluss liefern die Steckdosen Strom, den sie aus den Batterien der Stromversorgung beziehen.



■ **Ablagefächer** rund um die Betten in bequemer Reichhöhe. In den dreiteiligen Fächern mit Design-Chromreling lässt sich alles unterbringen, was man des Nachts schnell zur Hand haben möchte.



□ **Panorama-Dachluke** mit integriertem Insektenschutz und Verdunklungsmöglichkeit. Die Panorama-Dachluke ist harmonisch in den LED-Mittelbaldachin eingepasst.

STAU RAUM

PLATZ FÜR VIELES NUR NICHT FÜR KOMPROMISSE

Eines gibt es im Stauraum des MORELO Palace garantiert nicht: einen Stau beim Laden des Gepäcks. Denn auf fast 7 m³ lässt sich einiges unterbringen. Zum Vergleich: 7 m³, das sind etwa 180 Mineralwasserkästen. Statt diesen können Sie in der Heckgarage des Palace G aber auch einen Smart unterbringen. Beziehungsweise Motorräder oder -roller, Fahrräder und was sonst noch am Urlaubsort mobil macht. Schubladen und Verzurrsysteme halten alles sicher an seinem Platz. Die Stauräume im Doppelboden sind beheizbar und frostsicher.





CHASSIS

OPTIMALE STRASSENLAGENLAGE BESTER FAHRKOMFORT

Sicherheit und Komfort sind ganz wesentliche Grundmerkmale eines Reisemobiles. Deshalb vertraut MORELO auf die Erfahrung renommierter Partner. IVECO und MAN liefern das Basisfahrwerk für den MORELO Palace – die hervorragende Qualität dieser Fahrwerke wurde bereits auf Tausenden von Kilometern im harten Praxistest erprobt. Im Bereich unterhalb 7,5 Tonnen zulässigem Gesamtgewicht stellt der IVECO Daily derzeit das Maß der Dinge dar. Mit einem relativ geringen Eigengewicht und großen Achslasten bietet er eine außergewöhnlich hohe Zuladung, die große Luxusreisemobile und Fahrzeuge mit Smart-Garage in dieser Gewichtsklasse erst möglich gemacht haben. Über 7,5 Tonnen haben sich IVECO Eurocargo und MAN TGL hervorragend bewährt.

Die leistungsstarken 4- und 6-Zylinder-Motoren sind nicht nur für ihre Sparsamkeit bekannt, mit ihrer Durchzugsstärke verleihen sie dem Palace souveräne Kraftentfaltung und Dynamik auf allen Straßen.



Filigran-Podest Das neue Filigranpodest der Firma Fahrzeugbau Meier vereint im Palace gekonnt höchste Stabilität und niedriges Eigengewicht. In enger Zusammenarbeit wurde es an die Besonderheiten der MORELO-Reisemobile angepasst und perfekt darauf abgestimmt. Der Fahrerplatz wurde nach oben und vorne versetzt, dies verbessert die Rundumsicht entscheidend und ermöglicht einen weit vorausschauenden Blick auf die Straße. Auch der kurze Frontüberhang verbessert die Übersicht des Fahrers. Durch eine aufrechtere Sitzposition und die in Höhe und Neigung verstellbare Lenksäule wurde die Lenkgeometrie optimiert. Die Anordnung der Pedalerie, der Handbremse und des Schalthebels nach ergonomischen Gesichtspunkten schafft die Voraussetzung für ein sicheres und ermüdungsfreies Fahren.



GFK-Frontmodul Das GFK-Frontmodul, von Fahrzeugbau Meier speziell für Luxusreisemobile entwickelt, wurde für MORELO noch einmal optimiert und eigens auf unsere Reisemobile Palace und Manor abgestimmt. Das stabile und gleichzeitig extrem leichte GFK-Frontmodul dient als Abschluss des Innenraumes nach vorne und als tragender Unterbau für das eigenständige MORELO-Armaturenbrett. Zu den überragenden Vorteilen dieser Bauweise zählen eine perfekte Isolation, die stabile Anbindung der Seitenwände, eine außerordentlich hohe Schalldämmung und absolute Verrottungsfreiheit. Die Gewichtsreduzierung gegenüber bekannten Bauweisen von über 100 Kilogramm auf der Vorderachse, macht sich beim Fahrverhalten ausgesprochen positiv bemerkbar.



Stabiler Leiterraum bildet die Basis des Fahrwerks der MORELO Reisemobile. Der Unterboden des Aufbaus wird von massiven Seitenauslegern sicher getragen. Der traktionsstarke Hinterrad-antrieb auf der zwillingsbereiften Hinterachse ermöglicht durch die Entkopplung von Lenkung und Antrieb einen großen Lenkeinschlag, da keine störenden Antriebseinflüsse auf die Lenkung bestehen. Deshalb haben MORELO Reisemobile einen erstaunlich kleinen Wendekreis, sie lassen sich auch in schwierigen Situationen bei begrenztem Platz hervorragend bewegen. Damit Sie Ihre „Mobilitätsreserve“ – Zweirad oder Smart – komfortabel in der Heckgarage parken können, wurde durch die stabile Heckabsenkung eine tiefe Ladekante geschaffen.



Zwillingsbereifte Hinterachse und der Heckantrieb der MORELO Reisemobile garantieren eine exzellente Straßenlage und damit erprobte Sicherheit bei hervorragendem Fahrkomfort. Durch die dynamische Achslastverteilung beim Hinterrad-antrieb wird beim Beschleunigen die Hinterachse belastet, damit wird eine kraftvolle Traktion des Antriebes gewährleistet. In Verbindung mit dem durchzugsstarken Motor des Palace bringt dies einen Vorsprung an Antriebskraft und damit an Sicherheit, wichtig zum Beispiel bei Überholvorgängen. Eine große Laufruhe sowie leichte Lenkbarkeit sind ebenso Merkmale des optimierten Hinterradantriebs der MORELO Reisemobile wie der exzellente, allgemeine Fahrkomfort, der das Reisen im Palace zum Vergnügen macht.



Hochwertige Alufelgen sind nicht nur optisch ein Blickfang, sie bereichern auch mit weiteren Vorteilen die Ausstattung des Reisemobils. Durch die Montage von Alufelgen statt der serienmäßigen Stahlfelgen verbreitert sich deutlich die Spur – ein Aspekt, der auch der Fahrstabilität zugute kommt. Da Alufelgen leichter sind als Stahlfelgen, kommt es außerdem zu einer Gewichtsersparnis, die beim MAN Chassis etwa 55 kg beträgt. Durch die Verringerung der ungefederten Masse fährt sich das Reisemobil deutlich komfortabler. Die für den IVECO Daily angebotenen Felgen ermöglichen an der Vorderachse den Einbau einer Luftfederung. So lässt sich eine Erhöhung der Achslast auf bis zu 2.800 kg erreichen. Die elegante Felge lässt sich mittels Adapter auch auf der Hinterachse montieren.



Luftfederung serienmäßig von MAN TGL und IVECO Eurocargo vereint Sicherheit und Komfort zu hervorragenden Fahreigenschaften. Luftfederungssysteme stabilisieren das Fahrzeug individuell: Je nach Beladungszustand wird der Druck in den Luftkammern reguliert und der jeweiligen Belastung angepasst. So werden Belastungsunterschiede kompensiert und ein gleichbleibend gutes Fahrverhalten erreicht. Die Seitenwindempfindlichkeit wird reduziert, die Straßenlage verbessert sich spürbar, der Bremsweg wird verkürzt und die Lenkung durch optimalen Kontakt der Reifen zur Fahrbahn optimiert. Die optionale VB-Luftfederung bietet noch mehr Möglichkeiten: Niveauregulierung auf Knopfdruck, tiefe „Parkstellung“, „Fahrstellung“, „Offroad“ oder „Linkskippen zur Tankentleerung“ sind nur einige davon.



Hydraulische Hubstützen machen das Fahrwerk des Palace perfekt. Auf Knopfdruck fahren vier massive Hubzylinder aus, die das Reisemobil automatisch ins Niveau heben und verwacklungsfrei feststellen. Auch bei unebenem Untergrund lässt sich das Fahrzeug so äußerst komfortabel und kinderleicht in eine sichere Parkposition bringen. Durch die stabilisierende Funktion der Hubstützen bleibt der Aufbau des Reisemobils auch bei Wind ruhig in seiner Lage – insbesondere beim Schlafen ein sehr willkommener Effekt. Der Einsatz der Hubstützen entlastet bei längeren Standzeiten auch die Bereifung. Die gemeinsame Steuerelektronik von Stützen und Luftfederung ermöglicht eine kombinierte Bedienung, etwa zum „Kippen“ des Fahrzeugs für die Entleerung der Tanks.



Dieseltank Serienmäßig sind MORELO Reisemobile bereits mit großzügigen Tankkapazitäten ausgestattet. Optional kann der IVECO Daily mit einem 170-Liter-Tank ausgerüstet werden, was seine Reichweite noch einmal deutlich verbessert.



TECHNIK

WASSERTECHNIK
ALLES IM FLUSS

MORELO Reisemobile sind dazu geschaffen, das Reisen so angenehm, komfortabel und sicher wie möglich zu machen. Präzise arbeitende Technik sorgt dafür, dass Sie sich wohlfühlen und sicher ans Ziel kommen. Auch, wenn diese Technik oft nicht ins Auge fällt, sondern im Hintergrund zuverlässig ihren Dienst tut, kennen wir hier hinsichtlich Qualität, aufwendiger Verarbeitung und Materialeinsatz keine Kompromisse. Dies gilt bis in die Details. Denn nur wenn alles perfekt ist, ist es ein MORELO.

Wie Komfort und Funktion Hand in Hand gehen können, zeigt sich beim Frisch- und Brauchwassersystem des MORELO Palace. Statt mit Schläuchen ist dieses System mit einer Haushaltsverrohrung ausgestattet. Bei der Wasserentnahme aus dem großen 350 Liter Frischwassertank garantiert der deutlich größere Leitungsquerschnitt der Haushaltsrohre zusammen mit der leistungsstarken Vier-Kammer-Wasserpumpe einen gleichmäßigen Wasserdruck, auch bei gleichzeitiger Benutzung mehrerer Abnahmestellen. Durch den großen Rohrdurchmesser ist auch der Wasserdurchfluss besonders leise. Die Entleerung des 250-Liter Abwassertanks ist durch den großen Querschnitt des Ablasshahns sehr bequem. Durch die Umpumpeinrichtung vom Abwasser- zum Fäkaltank über eine wartungsfreie Schmutzwasserpumpe kann zudem der 250-Liter fassende Fäkaltank gereinigt werden, ohne dass hierfür Frischwasser gebraucht würde. Dies ist ökologisch sinnvoll und schont die Umwelt. Die Wasserinstallation ist frostsicher im Doppelboden untergebracht.



TECHNIK

ELEKTROTECHNIK INTELLIGENT GESTEUERT

Strom kommt aus der Steckdose – ganz einfach. Zu Hause ist die zuverlässige Versorgung mit elektrischer Energie eine Selbstverständlichkeit. Und unterwegs im Reisemobil? Natürlich da auch, jedenfalls bei MORELO. Sogar ohne Außenstromanschluss am Standplatz liefern die AGM-Hochleistungsbatterien eine gleichmäßige Spannung, um alle elektrischen Anlagen im Reisemobil, von der Innenbeleuchtung in strom-sparender LED-Technik bis hin zur Umwälzpumpe, problemlos zu versorgen.

„AGM“ steht für „Absorbant Glass Mat“. Dies sind extrem leistungsfähige und sichere Batterien, bei denen die Säure in einer speziellen Glasfasermatte physikalisch gebunden ist. Sie sind auslaufsicher, wartungsfrei und extrem belastbar, haben eine sehr hohe Lebensdauer und eine äußerst niedrige Selbstentladung: Bei weniger als 20 °C haben AGM-Batterien nach sechs Monaten noch eine Restkapazität von 60 bis 80 Prozent. Wenn nachgeladen werden muss, geht dies sehr schnell, da aufgrund der speziellen Bauweise sehr hohe Ladeströme möglich sind. Wie viel Energie die Batterien noch liefern, lässt sich übersichtlich an einer zentralen Anzeige ablesen. Bei geringem Außenstrom oder mangelnder Batteriekapazität ermöglicht ein intelligentes Batterieüberwachungssystem die automatische Abschaltung der „Großverbraucher“ Heizung und Klima. So wird eine Schädigung der Batterien durch Tiefentladung vermieden. Das Abschalten der gesamten Elektroanlage ist auch vom Innenraum aus über den elektromechanischen Hauptschalter möglich.



BEWEGENDE VIELFALT

DIE MORELO PALACE GRUNDRISSE

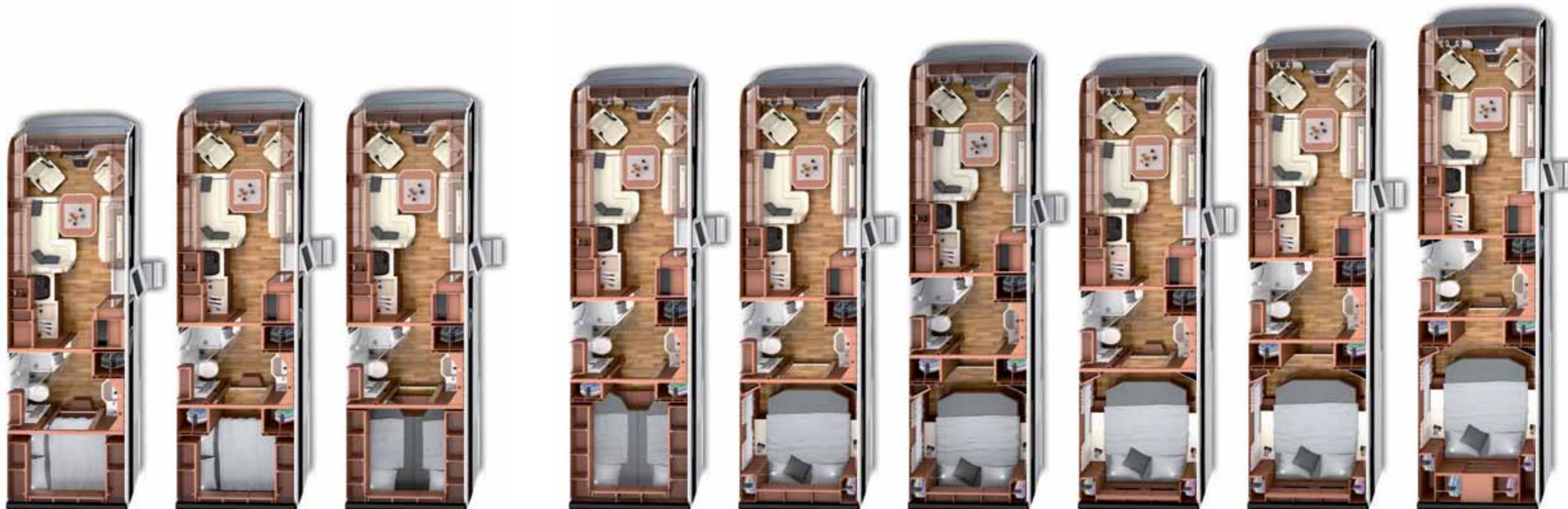
Reisemobilfahrer sind Individualisten. MORELO Reisemobile sind es auch. Herausragenden Komfort, exzellente Technik, überragende Qualität und erlesenes Design bieten alle Modellreihen. Dazu noch die vielfältigen Optionen, zum Beispiel die Barsitzgruppe oder das Premium-Bad, die jeden Palace zu etwas Besonderem machen. Neun Palace-Grundmodelle multipliziert mit den Möglichkeiten der Sonderausstattung: Das ist Vielfalt als Luxus für Individualisten. Sie haben die Wahl.



SONDERAUSSTATTUNG
BAR-SITZGRUPPE



SONDERAUSSTATTUNG
LUXUS-BAD



PALACE
80 H

PALACE
85 HS

PALACE
85 L

PALACE
90 LS

PALACE
90 M

PALACE
95 MS

PALACE
90 G

PALACE
95 GS

PALACE
100 GS

AUSSTATTUNGSVARIANTEN

OBERFLÄCHEN WOHNRAUM

Der Tisch im Wohnraum hat einen Massivholzrahmen mit strapazierfähiger, stoßfester und kratzunempfindlicher Schichtstoffoberfläche in zwei frei wählbaren Farbvarianten. Als Sonderausstattung ist der Tisch mit edler Mineralstoffoberfläche in markanter Steinoptik in vier verschiedenen Farben erhältlich.



Oberfläche Holz hell 0001



Oberfläche Weiß 9016



Oberfläche Beige 9001



Oberfläche Holz dunkel 0002



Oberfläche Grün 635



Oberfläche Schwarz 420

OBERFLÄCHEN KÜCHEN

Die Arbeitsplatte der Küche hat serienmäßig eine hochwertige Mineralstoffoberfläche. Sie ist äußerst strapazierfähig und ohne Fugen oder Kanten nahtlos geformt, deshalb sehr komfortabel und leicht zu reinigen. Die Küchenarbeitsplatte und der Tisch im Wohnraum können in der Farbgebung aufeinander abgestimmt werden.



Oberfläche Weiß 9016



Oberfläche Beige 9001



Oberfläche Grün 635



Oberfläche Schwarz 420

OBERFLÄCHEN TEPPICH

Bei den optionalen Teppichen stehen zwei Farben zur Wahl. Die Oberflächen erfüllen hinsichtlich ihrer Strapazierfähigkeit höchste Anforderungen.



Teppich Sand 001



Teppich Sisal 002

AUSSTATTUNGSVARIANTEN

FARBEN

POLSTERSTOFFE

Die ergonomisch geformte Polsterung mit Diolenwattierung und Reißverschlüssen bietet hervorragenden Sitzkomfort, der hochwertige Mehrschichtenaufbau erlaubt komfortables Sitzen ohne „Durchsinken“ in die Polster. Die teflonbeschichtete Microfaseroberfläche ist schmutzabweisend und äußerst strapazierfähig.



Polster Denver 101



Polster Denver 102



Polster Denver 104



Polster Denver 149



Polster Denver 146



Polster Denver 169

FARBEN

LEDERSTOFFE

Weiches und zugleich kräftiges Rindleder mit eleganter Oberflächenstruktur. Umweltfreundlich gegerbt und in einem aufwendigen Verfahren voll durchgefärbt. Die Oberfläche ist schmutzabweisend, sie kann bei Bedarf mit einem feuchten Tuch leicht gereinigt werden. Hochwertige Polsterung im Mehrschichtenaufbau.



Leder Sahne 3819



Leder Crema 3588



Leder Crema Beige 3753



Leder Natur 2813



Leder Caffé 2262



Leder Bicolor Cremá 3588 · Natur 2813



INTRO

ERGEBNIS HÖCHSTER ANSPRÜCHE DER NEUE MORELO MANOR

Luxus bei einem Reisemobil ist das Produkt von Inspiration, Streben nach absoluter Perfektion, dem Willen, mehr zu geben, als erwartet wird, und dabei den Menschen immer im Mittelpunkt zu sehen. Der Manor, als kompakter Bruder des Palace, ist zwar etwas kürzer an Zentimetern als dieser, aber nicht an Luxus und Komfort. Mit seinen vier Modellvarianten auf Basis der Palace-Karosserie bietet er auf 7.40 bis 8.50 Metern Länge den perfekten Einstieg in die Welt der MORELO First Class Reisemobile. Mit dem Manor von MORELO wird die Idee komfortablen und luxuriösen Reisens auf schönste Art zur Realität.



EXTERIEUR

UNSER KLARES ZIEL EINE MARKANTE ERSCH EINUNG

Die markante MORELO Luxus-Front, die großzügige Linie, das edle Schwarz-Weiß, die klare Formensprache: Der Manor repräsentiert in seinem Exterieur die Marke MORELO in allen ihren First Class Facetten. Funktion und Design bilden eine vollkommene Einheit. Zum Beispiel gibt die prägnante Design-Schürze der extragroßen Motorhaube nicht nur ihr charakteristisches Aussehen, sie dient auch der optimalen Motorkühlung und besten Raumbelüftung im Fahrbetrieb. Auch die Form und Anordnung der Scheinwerfer setzt bei der Front des Manor ausgeprägte Akzente.



EXTERIEUR HIGHLIGHTS

- Serienausstattung
- Sonderausstattung

DYNAMIK UND KOMFORT BIS IN JEDES DETAIL

Detailverliebt? Beim Anblick des Manor kann man es werden. Von der Front bis zum Heck zeigt sich immer wieder Besonderes, das dazu auffordert, genauer hinzusehen. Perfektion zeigt sich auch im Kleinen, aber es ist keine Kleinigkeit, perfekt zu sein. Der Manor zeigt Perfektion rundum – im Großen wie im Kleinen.



■ **MORELO Luxus-Front** mit zwei großen Omnibus-Außenspiegeln. Die markante Design-Schürze der extragroßen Motorhaube dient zur optimalen Motorkühlung und besten Raumbelüftung im Fahrbetrieb. Halogen-Hauptscheinwerfer mit optischer Linse und zusätzlichem Fernlicht, Nebelscheinwerfern und LED-Tagfahrlicht.



■ **SafetyPlus Eingangstüre** aus kältebrücke-freiem Voll-GFK. Höchste Sicherheit durch innenliegende Edelstahlbänder und elektronischem Zahlenschloss mit 4- bis 8-stelligem Öffnungscode.



■ **Fahrerhaus-Seitenfenster** mit Isolier-Doppelverglasung. Die besonders schmale A-Säule und großflächige Planglasoptik sorgen für bessere Sicht und Reduzierung der Windgeräusche.



□ **Markise 5.0 m mit LED-Beleuchtung** Das Gehäuse in Wagenfarbe fügt sich perfekt in die Gesamtoptik. Die vollflächige Befestigung der Halteschiene gewährleistet dauerhafte Funktionalität.



■ **Panorama-Verbundglas-Windschutzscheibe** dunkel getönt, Sonnenschutz durch Grünkeil. Beste Sicht auch bei schwierigen Bedingungen, da durch Mikro-Heizdrähte großflächig, elektrisch beheizbar.



■ **Dachspoiler** mit integrierter Bremsleuchte als Luftabrisskante reduziert die Verschmutzung der Rückwand. Das in Längsrichtung Wasser ableitende Dachprofil verhindert Seitenwandverschmutzung.



□ **Leichtmetallfelgen Vorder- und Hinterachse** Weniger Gewicht und größere Spurweite, dadurch mehr Zuladung möglich und verbesserte Fahr-sicherheit. Außerdem eine edel-sportliche Optik.



COCKPIT

FUNKTIONALE SCHÖNHEIT FÜR BEWEGENDE MOMENTE

Das Standard-Cockpit des Manior bietet Wohn- und Reisekomfort der Extraklasse. Bei der Fahrt wie auch im Stand ist es die Schaltzentrale des Reisemobils. Die Fahr-funktionen lassen sich ebenso präzise steuern wie die Multimedia-Anlage mit Radio, CD- und MP3-Player. Schalthebel und Bedienknöpfe sind ergonomisch optimal positioniert, die erhobene Sitzposition verschafft einen exzellenten Rundumblick. Mit seiner hervorragenden Isolierung und den zum Wohnraum hin drehbaren Fahrer- und Beifahrersitzen wird das Cockpit des Manior am Standplatz zum Teil des Wohnraums.

COCKPIT HIGHLIGHTS

- Serienausstattung
- Sonderausstattung



□ **Armaturenbrett Palace-Stil** zeigt auch beim Manor die für MORELO typische Symbiose von Funktion und eigenständigem Design. Der hervorragende Bedienkomfort aller Instrumente wird beim Armaturenbrett Palace-Stil durch eine edle Ausstattung, zum Beispiel mit Holzeinlagen, ergänzt.



■ **Klimaanlage** mit komfortabler, für Fahrer und Beifahrer individuell regelbarer Gebläseverteilung. Sie sorgt im Cockpit des Manor zu jeder Jahreszeit für angenehme Raumtemperaturen.



■ **Serien-Radio** im Fahrerhaus mit CD- und MP3-Wiedergabe, Senderkennung, Verkehrsinformationssystem, Schnellwahl-Sendertasten. Für Information und Unterhaltung unterwegs.



□ **Multimedia-System** mit Navigationssystem, Radio, DVD- und MP3-Player, Freisprecheinrichtung mit Bluetoothfunktion, Rückfahr-Doppelkamera mit Shutter. Großes Touchscreen-Bediendisplay.

LUXUS DER VERFÜHRT IN FUNKTION UND DESIGN

Hier ist alles so, wie es sein sollte. Bereits beim ersten Platznehmen auf dem Fahrersitz des Manor findet man sich intuitiv zurecht, fühlt man sich sofort zu Hause.

Alle Bedienelemente sind optimal platziert, das zentrale, große Touchscreen liegt gut im Blick, die großen Omnibus-Rückspiegel bieten perfekte Sicht nach hinten. Eigentlich will man jetzt nur noch eines: Starten und losfahren.



■ **Fahrerhaus Isolier- und Verdunkelungskonzept** mit Frontheizungskonvektor und hervorragender Wärme- und Schallisolation. Im Sommer hält ein spezielles Verdunklungsrollo mit Sonnenblendenfunktion auch lästige Mücken fern. Eine Jalousie mit Aluminiumlamellen gibt variablen Sichtschutz.



■ **Fahrerhaus-Komfortsitze** mit Höhen- und Neigungsverstellung sowie verstellbaren Armlehnen für ermüdungsfreies Fahren. Im Stand erweitern die drehbaren Sitze den Wohnraum.



□ **Luxus-Fahrerhaussitze** als Sonderausstattung, luftgefedert, multifunktional verstellbar, mit Sitzheizung, verstärktem Sitz und Rücken sowie 2-fach Lordosenstütze. Drehbar mit Luxusarmlehnen.



□ **Lederlenkrad MoreloSport** mit weißer Ziernaht, in Neigung verstellbar, dadurch komfortabel auf die Sitzposition einstellbar. In Verbindung mit Armaturenbrett Palace-Stil auch in der Höhe verstellbar.

WOHNRAUM



EINDRUCKSVOLLE ELEGANZ AUSSERGEWÖHNLICHES AMBIENTE

Es gibt Räume, die laden einen geradezu ein zum Wohlfühlen. Man spürt sofort: Dieses Ambiente wurde mit Liebe entworfen, mit Liebe zum Besonderen, mit Liebe für das Detail, mit dem Anspruch, stilvollen Komfort mit unaufdringlicher Eleganz sowie funktionalem Luxus zu vereinen. Der Manor ist solch ein Lebensraum, erdacht und wahr gemacht für Menschen, die ein außergewöhnliches Wohnambiente zu schätzen wissen – auch auf Reisen. First Class ist überall da, wohin Sie Ihren Manor steuern.



WOHNRAUM HIGHLIGHTS

- Serienausstattung
- Sonderausstattung

EXKLUSIVITÄT ZUM VERLIEBEN KOMPROMISSLOS GUT

Unterwegs sein und auf kein bisschen Komfort verzichten: Der Manor von MORELO macht's möglich. Vom brillanten 22-Zoll Ultraflachbildschirm bis zur komfortablen Fußbodenheizung, von den bequemen Polstermöbeln und dem verstellbaren Tisch bis zum stimmungsvollen Lichtkonzept bietet der Manor Lebensraum mit exklusivem Ambiente und vielen First Class Extras.



□ **Satelliten-TV-Anlage mit 22-Zoll Ultraflachbildschirm** integriertem Digital-HD-Receiver und CI-Karten-Slot. TWIN-LNB zum Empfang von zwei verschiedenen Programmen gleichzeitig. Der TV-Bildschirm ist aus den Bugoberschrank oder der Glasvitrine elektrisch absenkbar.



□ **Panorama-Dachluke** statt Midi-Dachluke. Die große Panorama-Dachluke als Sonderausstattung verfügt über ein Insektenschutz-Rollo und ein Verdunklungsplissee.



■ **LED-Vitrinenoberschrank** mit stimmungsvoller Ambientebeleuchtung, komplettem Gläser Sortiment und integrierter Einbauposition für einen 22 Zoll LED-Ultraflachbildschirm.



■ **Manor Lichtkonzept** schafft mit Warmlicht eine stimmungsvolle Beleuchtung. Die hochwertigen Halogen-Spots sind langlebig und stromsparend, dies schont die Batterien im Manor und die Umwelt.



■ **Ebener Wohnraumboden** komplett ohne Stoßfuge durchgängig vom Schlafrum bis in den Fußraum des Cockpits. Der Boden ist äußerst strapazierfähig und langlebig sowie absolut verrottungsfrei.



□ **Dach-Klimagerät** mit Infrarot-Fernbedienung zur Steuerung der Lüfterdrehzahl und Temperatur, elektronischer Temperaturkontrolle sowie innovativem Luftverteilersystem.



□ **Fußbodenheizung** im gesamten Reisemobil. Dank ihrer großen Abstrahlfläche schafft die Heizung gleichmäßige und wohlige Wärme vom Schlafrum bis in den Fußraum des Cockpits.



KÜCHE

LUXUS IST GESCHMACKSSACHE BESONDERS IN DIESER KÜCHE

Eine Urlaubsregion erkunden kann man auf vielerlei Art. Eine der schönsten besteht darin, auch kulinarisch auf Entdeckungsreise zu gehen. Die Bordküche des Manor bietet alle Funktionen und allen Komfort, um eine Reise auch in dieser Hinsicht zum Erlebnis zu machen. Zum Beispiel der leistungsfähige Drei-Flamm-Kocher oder die Arbeitsplatte in ergonomisch rückenfreundlicher Höhe mit integriertem Doppelspülbecken. Im Unterschrank lassen sich platzsparend die Küchenutensilien unterbringen, der große Kühlschrank hält die Vorräte frisch und im optionalen Backofen gelingt der Kuchen ebenso wie die Quiche.



KÜCHE HIGHLIGHTS

- Serienausstattung
- Sonderausstattung

VOLLENDETER KOCHGENUSS PERFEKT ABGESTIMMT

Die Bordküche im MORELO Manor verfügt über allen funktionalen Komfort, um im Urlaub die kulinarischen Spezialitäten der Region frisch auf den Tisch zu bringen. Auch da, wo es nicht ins Auge fällt, zum Beispiel bei den großdimensionierten Haushaltsabflüssen, zeigt die Küche des Manor eine Ausstattung, die an Qualität, bester Verarbeitung und durchdachter Funktion ihresgleichen sucht.



■ **160-Liter AES-Kühlschrank mit separatem 28-Liter Gefrierfach** für energie-sparenden Gas-, 12 V- und 230 V-Betrieb. In den Schubfächern und der speziellen Gemüseablage findet alles seinen Platz. Die Rundum-Isolation sowie die Abluft-führung über das Dach verstärken die Kühlleistung.



□ **190-Liter AES-Kühlschrank mit separatem 33-Liter Gefrierfach inkl. Gas-Backofen mit Grill** Bei-des gehört zur optionalen Sonderausstattung und macht die Küche im Manor noch perfekter.



■ **Besteck-Auszug** mit viel Platz für das „Handwerks-zeug“ in der Küche. Der Besteck-Auszug ist sehr gut zugänglich, sein aufgeräumtes Inneres schafft über-sichtliche Ordnung.



■ **Drei-Flamm-Edelstahl-Gasherd** mit Glasspritz-schutz zur Sitzgruppe und Chromreling, praktisch für die Ablage der Küchenhandtücher. Die Koch-gitter können zur Reinigung abgenommen werden.



□ **32-Liter Gas-Backofen mit Grill** und Hitzeglas, Panoramasscheibe, Thermostat, Innenbeleuchtung, Backblech, Rost und Grillspieß. Unter dem Drei-Flamm-Gasherd eingebaut.



■ **Dunstabzug** über dem Küchenarbeitsplatz. Er eliminiert sehr wirkungsvoll entstehende Koch-dünste. Die integrierte Kochfeldbeleuchtung sorgt für gutes Licht über der Kochmulde.



□ **Mikrowelle aus Edelstahl** mit Grillfunktion als Sonderausstattung. Die Mikrowelle hat einen Gar-raum von 26 Litern und wird praktisch unter der Kochmulde eingebaut.



BADEZIMMER

DAS MANOR TRAUM-BAD ERFRISCHEND LUXURIÖS

Eine erfrischende Dusche und man startet gut gelaunt in den Tag: Im Manor bietet die geräumige Komfort-Eckdusche mit ihrer Echtglasabtrennung, dem extra großen Duschkopf und den Halogen-Spots mindestens denselben Komfort wie das Bad zu Hause. Nur, dass man im Manor optional auch noch eine Außendusche anschließen kann. Selbstverständlicher Luxus zeigt sich auch in der weiteren Ausstattung des Bades: Wellness und Perfektion zum Wohlfühlen vom beleuchteten Spiegelschrank und dem exklusiven Morelosan Waschtisch bis zum hygienischen Seifenspendler.

BADEZIMMER HIGHLIGHTS

- Serienausstattung
- Sonderausstattung

WELLNESS ZUM WOHLFÜHLEN MIT EXKLUSIVEN ACCESSOIRES

Entspanntes Wohlfühlen in einem Ambiente von dezentem Luxus: Das Bad im Manor ist ein Wellnessraum mit exklusiver Ausstattung und reichen Accessoires. Ein Blick auf die Details zeigt: Hier wurde alles getan, um einen Ort zu schaffen, der ganz der Entspannung und der Körperpflege dient.



■ **Separate Echtglas-Dusche mit extragroßem Brausekopf** bietet auch unterwegs Duschkomfort wie zu Hause. Die bündig abschließende Glasabtrennung sorgt für ungetrübtes Duschvergnügen. Die groß dimensionierten Abflüsse sind ideal abgestimmt auf die leistungsfähige Vier-Kammer-Wasserpumpe des MORELO Manor.



■ **Spiegelschrank mit indirekter LED-Beleuchtung** und einer großen Spiegelfläche. Er bietet viel Platz für Kosmetik- und Pflegeutensilien sowie all jene Dinge, die man im Bad in Griffweite haben möchte.



■ **Waschtisch Morelosan** mit Einhebelarmatur und ausziehbarer Schlauchbrause. Das funktionale Design des modern geformten, großen Waschtisches sorgt für mehr Komfort bei der Körperpflege.



■ **Cassetten-Toilette** mit hohem Sanitärkomfort, leichte Entleerung der Cassette. Optional in Ganzkeramik-Ausführung und mit SOG-Toilettenentlüftung über das Dach.



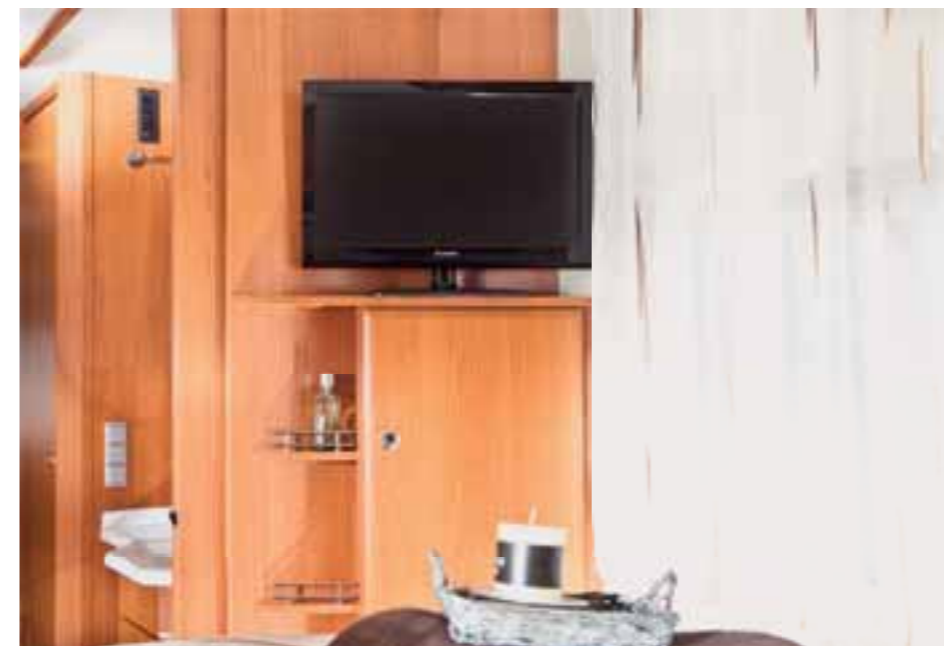
■ **Halogen-Spots** geben dem Bad des Manor seine stimmungsvolle Ambiente-Beleuchtung. Die Spots in der Decke des Bades spenden angenehmes, warmweißes Licht.



□ **Keramik-Wasserspültoilette** mit dosierbarer Wasserspülung und Softclosedeckel. Der 180-Liter Fäkaltank kann mit Grauwasser gespült werden. So wird zusätzlich Frischwasser eingespart.



■ **Seifenspender** über dem Waschtisch für hygienisches Händewaschen. Optimal platziert, in formschöner Optik, die in ihrer Linie dem Designkonzept des Bades folgt.



SCHLAFZIMMER



TRAUMHAFTER KOMFORT IN EINER NEUEN DIMENSION

Dürfen wir Sie zum Träumen verführen? Stellen Sie sich vor, die Nacht bricht herein, langsam wird es kühl. Der Tag war sehr schön, voller neuer Erlebnisse und Begegnungen. Sie freuen sich darauf, jetzt zur Ruhe zu kommen, sich entspannt auszustrecken. Voller Behagen sinken Sie auf das breite Bett des Manor und spüren unter sich den sanften Liegekomfort der Premium-Matratze. Während der Tag in Gedanken noch einmal an Ihnen vorbeizieht, freuen Sie sich auf den nächsten ... Es ist schön, vom Manor zu träumen. Noch schöner ist es, im Manor zu träumen. Worauf warten Sie noch?

SCHLAFZIMMER HIGHLIGHTS

- Serienausstattung
- Sonderausstattung



■ **Lattoflex-Bettsystem** punktelastisch gefedert, mit einzeln verstellbaren Kopfteilen auch beim Mittelbett. Die Mehrzonen-Kaltschaummatratze der breiten Betten schenkt erholsame und entspannte Bettruhe durch ergonomisch stützende Komfortliegezonen.



■ **Kleiderschrank** bei Variante Mittelbett mit sehr großzügigem Raumangebot. Auch wenn Sie auf „große Fahrt“ gehen – hier findet die komplette Urlaubsgarderobe problemlos Platz.



■ **Leseleuchten verstellbar** lassen sich in unterschiedliche Helligkeitsstufen schalten und auf den Lesenden ausrichten. So wird keiner beim Einschlafen gestört.



■ **Schiebetür abschließbar** mit raumhohem Spiegel an der Badseite. Sorgt für Privatsphäre im Bad und im Schlafbereich. 2-flügelig zum Schlafbereich, dadurch sehr breiter Durchgang und Raumgefühl.

BEQUEME AUSSICHTEN PURE ENTSPANNUNG

Handwerkliche Qualität, edle Materialien, elegantes Design, sorgfältige Verarbeitung bis ins Detail: Schlafen im Manor ist der pure Luxus. Die Lattoflex-Betten mit Mehrzonen-Kaltschaummatratze schenken entspannte Nachtruhe in einem traumhaften Ambiente. Falls mehr Schlafplatz benötigt wird, sorgt dafür flexibel das optionale Hubbett im vorderen Innenraum.



□ **Hubbett mit elektrischer Betätigung** im vorderen Innenraum mit Lattoflex-Bettsystem, Mini-Heki-Dachluke und Leseleuchte. Mit dem Hubbett lässt sich der Schlafplatz im Manor flexibel erweitern. Zum Fahrerhaus hin ist das Hubbett mit einem Vorhang abgetrennt.



■ **Steckdosen 230 V** zum Anschluss aller gängigen Geräte. Auch ohne Außenstromanschluss liefern die Steckdosen Strom, den sie aus den Batterien der Stromversorgung beziehen.



■ **Ablagefächer** mit optisch schöner und praktischer Chromreling. Hier lässt sich sicher alles unterbringen, was man des Nachts schnell zur Hand haben möchte.



■ **Mini-Heki-Dachluke** sorgt durch ihre Lüftungsfunktion für gute Luft im Schlafraum. Ein Insektenschutzrollo sowie ein Verdunklungsplissee sind in die Dachluke integriert.



STAU- RAUM



GROSSZÜGIGER STAU- RAUM FÜR REICHLICH EXTRAS

Der kleinere Bruder des Palace hat viel zu bieten, auch wenn es um den Stauraum geht. Mit fast 6 m³ ist dieser nicht viel kleiner als der des Palace. Beim Packen kann man also großzügig sein, ein paar Extras gehen auch noch mit hinein. In der Heckgarage lassen sich Motorräder, Motorroller oder Fahrräder bequem unterbringen. Wenn der Manor am Standplatz zur Urlaubs-Zweitwohnung wird, bleibt man so zur Erkundung der Ferienregion mobil. Schubladensysteme in den Stauräumen halten auch hier Ordnung, während der Fahrt kann größeres Gepäck mit Verzurrgurten gesichert werden.

CHASSIS

FAHRKOMFORT DER EXTRAKLASSE

MORELO Reisemobile bieten einen außerordentlichen Fahrkomfort. Fahrwerk, Aufbau und Chassis sind perfekt aufeinander abgestimmt, die Tanks sind optimal positioniert. Ein elektronisch geregeltes Anti-Blockier-System (ABS) und eine Antriebs-Schlupf-Regelung (ASR) sind serienmäßig bei allen Modellen vorhanden, ebenso wie ein Tempomat. All dies schafft Komfort und Fahrsicherheit.

Beim Fahrwerk vertraut MORELO auf die Erfahrung renommierter Partner. Die Basis des Manor bildet der IVECO Daily. Mit einem relativ geringen Eigengewicht und großen Achslasten bietet er eine außergewöhnlich hohe Zuladung, ist also ideal geeignet für ein großes Luxusreisemobil wie den Manor.

Die leistungsstarken 4-Zylinder-Motoren sind nicht nur für ihre Sparsamkeit bekannt, mit ihrer Durchzugsstärke verleihen sie dem Manor souveräne Kraftentfaltung und Dynamik auf allen Straßen.



Filigran-Podest mit hoher Stabilität bei niedrigem Eigengewicht. Das Podest wurde in enger Abstimmung mit dem renommierten Unternehmen Fahrzeugbau Meier speziell an die Besonderheiten des Manor angepasst. Die erhobene Sitzposition erlaubt eine hervorragende Rundumsicht und einen weit vorausschauenden Blick auf die Straße. Dazu wurde der Fahrerplatz nach oben und vorne versetzt. Auch der kurze Frontüberhang verbessert die Übersicht. Die Anordnung der Pedalerie, der Handbremse und des Schalthebels wurde nach ergonomischen Gesichtspunkten optimiert. Eine aufrechtere Sitzposition und die in der Neigung verstellbare Lenksäule verbessern die Lenkgeometrie des Fahrzeugs und schaffen so die Voraussetzung für ein sicheres, komfortables und ermüdungsfreies Fahren.



GFK-Frontmodul von Fahrzeugbau Meier speziell für Luxusreisemobile. Für MORELO wurde es noch einmal optimiert und eigens auf den Manor und den Palace abgestimmt. Es dient als Abschluss des Innenraumes nach vorne und als tragender Unterbau für das MORELO-Armaturenbrett. Das spezielle GFK-Frontmodul ist extrem leicht, gegenüber bekannten Bauweisen ergibt sich eine Gewichtsreduzierung von über 100 Kilogramm auf der Vorderachse. Dies macht sich beim Fahrverhalten positiv bemerkbar. Trotz dieser Gewicht sparenden Bauweise weist das Frontmodul eine außerordentliche Stabilität auf. Zu den überragenden Vorteilen zählen eine perfekte Isolation, die stabile Anbindung der Seitenwände, eine außerordentlich hohe Schalldämmung und absolute Verrottungsfreiheit.





Stabiler Leiterraum bildet die Basis des Fahrwerks der MORELO Reisemobile. Der Unterboden des Aufbaus wird von massiven Seitenauslegern sicher getragen. Der Manor hat für ein Reisemobil seiner Größe einen erstaunlich kleinen Wendekreis, er lässt sich auch in schwierigen Situationen bei begrenztem Platz hervorragend bewegen. Erreicht wird dies durch den traktionsstarken Hinterradantrieb auf der zwillingsbereiften Hinterachse. Er ermöglicht durch die Entkopplung von Lenkung und Antrieb einen großen Lenkeinschlag, da keine störenden Antriebseinflüsse auf die Lenkung bestehen. Dies macht auch die Lenkung des Manor insgesamt sehr leicht und komfortabel. Die tiefe Ladekante des Manor macht das Beladen des Heckraumes besonders leicht.

Zwillingsbereifte Hinterachse und der Heckantrieb der MORELO Reisemobile garantieren eine exzellente Straßenlage und damit erprobte Sicherheit bei hervorragendem Fahrkomfort. Der optimierte Hinterradantrieb der MORELO Reisemobile garantiert eine große Laufruhe sowie leichte Lenkbarkeit. Das allgemeine Fahrverhalten ist exzellent. Der durchzugsstarke Motor sorgt in Verbindung mit dem Hinterradantrieb sowohl für komfortables Fahren als auch für eine kraftvolle Sicherheitsreserve, zum Beispiel bei Überholvorgängen. Durch den Hinterradantrieb mit seiner dynamischen Achslastverteilung wird beim Beschleunigen die Hinterachse belastet, damit wird gerade in solchen Situationen eine optimale Traktion gewährleistet, die für ein Mehr an Sicherheit sorgt.

Hochwertige Alufelgen unterstreichen nicht nur die elegante Designlinie des Manor, sie bieten auch Vorteile beim Fahrverhalten und Fahrkomfort. Durch die Montage von Alufelgen statt der serienmäßigen Stahlfelgen verbreitert sich deutlich die Spur, wodurch eine verbesserte Fahrstabilität erreicht wird. Alufelgen sind leichter als Stahlfelgen, es kommt zu einer Gewichtsersparnis und damit zur Verringerung der ungefederten Masse. Das Reisemobil fährt sich so deutlich komfortabler. Die für den IVECO Daily angebotenen Felgen ermöglichen an der Vorderachse zudem den Einbau einer Luftfederung. Damit lässt sich eine Erhöhung der Achslast auf bis zu 2.800 kg erreichen. Die elegante Felge lässt sich mittels Adapter auch auf der Hinterachse montieren.

Luftfederung für den Manor als optionale Sonderausstattung nur für die Hinterachse oder für Vorder- und Hinterachse. Die Vorteile einer Luftfederung: Sie stabilisiert das Fahrzeug individuell je nach Beladungszustand. Dazu wird der Druck in den Luftkammern der Federung der jeweils aktuellen Belastungssituation flexibel angepasst. Belastungsunterschiede auf den Achsen werden so ausgeglichen und ein gleichbleibend gutes Fahrverhalten erreicht. Zum Beispiel wird die Seitenwindempfindlichkeit deutlich reduziert, die Straßenlage verbessert sich spürbar, der Bremsweg wird verkürzt und die Lenkung durch optimalen Kontakt der Reifen zur Fahrbahn optimiert. Diverse Sonderfunktionen wie „Auto-Level“ zur automatischen Niveauregulierung des Reisemobils erweitern das Anwendungsspektrum der Luftfederung.

Hydraulische Hubstützen machen das Fahrwerk des Manor perfekt. Die als Zubehör erhältlichen Hydraulikstützen fahren auf Knopfdruck vier massive Hubzylinder aus, die das Reisemobil automatisch ins Niveau heben und verwicklungsfrei feststellen. Auch bei unebenem Untergrund lässt sich das Fahrzeug äußerst komfortabel und kinderleicht in eine stabile Parkposition bringen. Der Einsatz der Hubstützen entlastet nicht nur die Bereifung bei längeren Standzeiten, durch die stabile Verankerung am Grund bleibt der Aufbau auch bei Wind ruhig in seiner Lage – insbesondere beim Schlafen ein sehr willkommener Effekt. Die gemeinsame Steuerelektronik von Stützen und Luftfederung ermöglicht eine kombinierte Bedienung, etwa zum „Kippen“ des Fahrzeugs für die Entleerung der Tanks.

Dieseltank Serienmäßig sind MORELO Reisemobile bereits mit großzügigen Tankkapazitäten ausgestattet. Optional kann der IVECO Daily mit einem 170-Liter-Tank ausgerüstet werden, was seine Reichweite noch einmal deutlich verbessert.



TECHNIK

WASSERTECHNIK KOMFORT WIE ZU HAUSE

MORELO Reisemobile sind dazu geschaffen, das Reisen so angenehm, komfortabel und sicher wie möglich zu machen. Präzise arbeitende Technik sorgt dafür, dass Sie sich wohlfühlen und sicher ans Ziel kommen. Auch, wenn diese Technik oft nicht ins Auge fällt, sondern im Hintergrund zuverlässig ihren Dienst tut, kennen wir hier hinsichtlich Qualität, aufwendiger Verarbeitung und Materialeinsatz keine Kompromisse. Dies gilt bis in die Details. Denn nur wenn alles perfekt ist, ist es ein MORELO.

Wie Komfort und Funktion Hand in Hand gehen können, zeigt sich beim Frisch- und Brauchwassersystem des MORELO Manor. Statt mit Schläuchen ist dieses System mit einer Haushaltsverrohrung ausgestattet. Bei der Wasserentnahme aus dem großen 250 Liter Frischwassertank garantiert der deutlich größere Leitungsquerschnitt der Haushaltsrohre zusammen mit der leistungsstarken Vier-Kammer-Wasserpumpe einen gleichmäßigen Wasserdruck, auch bei der gleichzeitigen Benutzung mehrerer Abnahmestellen. Durch den großen Rohrdurchmesser ist auch der Wasserdurchfluss besonders leise. Die Entleerung des 180-Liter Abwassertanks ist durch den großen Querschnitt des Ablasshahns sehr bequem. Durch die Um-pumpeinrichtung vom Abwasser- zum Fäkaltank über eine wartungsfreie Schmutzwasserpumpe kann zudem der 180-Liter fassende Fäkaltank gereinigt werden, ohne dass hierfür Frischwasser gebraucht würde. Dies ist ökologisch sinnvoll und schont die Umwelt. Die Wasserinstallation ist frostsicher im Doppelboden untergebracht.





TECHNIK

ELEKTROTECHNIK ENERGIE FÜR UNTERWEGS

Ohne elektrischen Strom geht auch bei einem Reisemobil nichts. Allerdings muss ein Reisemobil in Sachen elektrischer Energie quasi autark sein, solange es am Standplatz nicht über den Außenstromanschluss versorgt wird. Für die Energieversorgung sind im Manor AGM-Hochleistungsbatterien zuständig. Sie sorgen für eine gleichmäßige Spannung, um alle elektrischen Anlagen, von der Innenbeleuchtung in stromsparender Halogen-Technik bis zur Umwälzpumpe, problemlos zu versorgen.

„AGM“ steht für „Absorbant Glass Mat“. Dies sind extrem leistungsfähige und sichere Batterien, bei denen die Säure in einer speziellen Glasfasermatte physikalisch gebunden ist. Sie sind auslaufsicher, wartungsfrei und extrem belastbar, sie haben eine sehr hohe Lebensdauer und eine äußerst niedrige Selbstentladung. Wenn nachgeladen werden muss, geht dies sehr schnell, da aufgrund der speziellen Bauweise sehr hohe Ladeströme möglich sind.

Wie viel Energie die Batterien noch liefern, lässt sich übersichtlich an einer zentralen Anzeige ablesen. Ein innovatives, intelligentes Batterieüberwachungssystem ermöglicht die automatische Abschaltung der „Großverbraucher“ Heizung und Klima bei geringem Außenstrom oder mangelnder Batteriekapazität. Hierdurch wird vermieden, dass die Batterien in die Tiefenentladung kommen und damit dauerhaft geschädigt werden.



GRUNDRISSE

LUXUS HOCH VIER DIE MANOR MODELLE

Wir würden sie Ihnen gerne ersparen, die Qual der Wahl bei der Auswahl Ihres Manor Reisemobils. Andererseits: Aus vier Modellvarianten auswählen zu können, ist ein Luxus, den wir Ihnen nicht vorenthalten wollen. Hinzu kommt noch die reichhaltige Sonderausstattung, mit der Sie Ihrem Manor ein ganz persönliches Gesicht geben können. So erhalten Sie ein wirklich einzigartiges Reisemobil, das Ihre Ansprüche an Komfort und Funktion, das Ihre Erwartungen an eine luxuriöse Ausstattung in allen Details erfüllt. So wird die Wahl nicht zur Qual, sondern zum Vergnügen.



Technische Änderungen und Irrtümer vorbehalten. Bitte beachten Sie, dass die Abbildungen dieses Kataloges zum Teil Alternativdesigns oder Sonderausstattungen zeigen, für die Mehrkosten entstehen. Angaben zur Technik, Ausstattung und Preise entnehmen Sie bitte der separaten Preisliste. Farbabweichungen sind drucktechnisch möglich. Nachdruck, auch auszugsweise, nur mit schriftlicher Genehmigung der Reimann Reisemobile GmbH.

Unser besonderer Dank gilt der Firma WMF für die freundliche Bereitstellung von hochwertigen Dekomaterialien sowie den dänischen Behörden für ihre unbürokratische Unterstützung beim Zustandekommen der Fotoaufnahmen.
Fotos: Daniel Jaroschik

